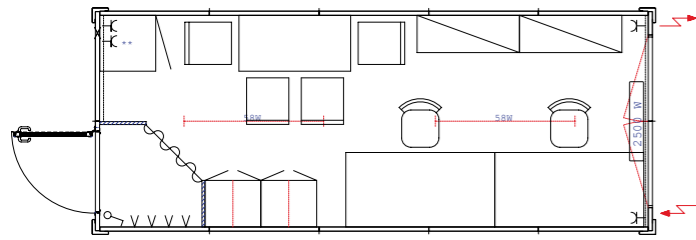
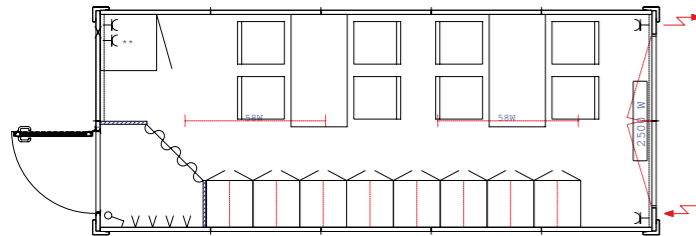


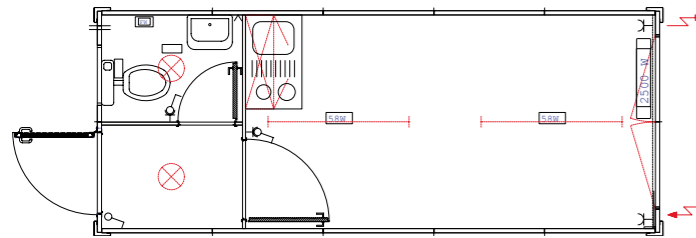
Ausstattungsvarianten (Auszug)



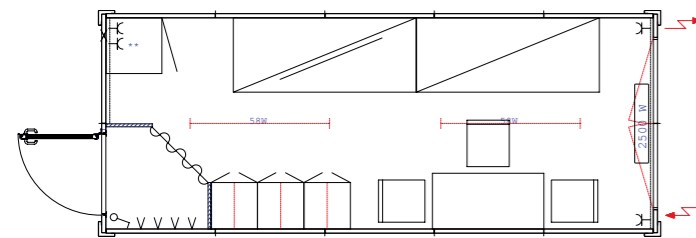
VS 202423 B Bürocontainer



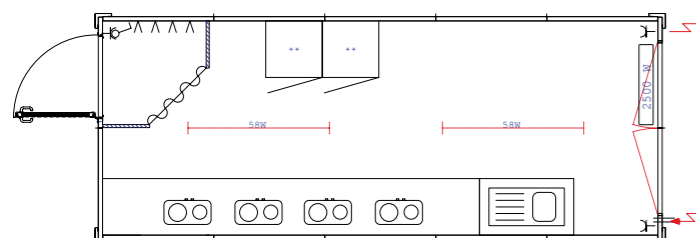
VS 202423 TU Tagesunterkunft für 8 Personen



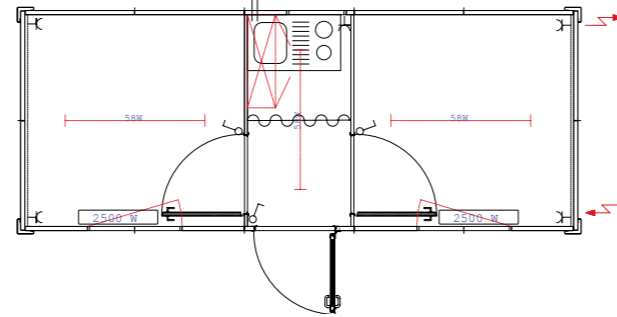
VS 202423 WCKK Büro m. Toilette u. Kleinküche



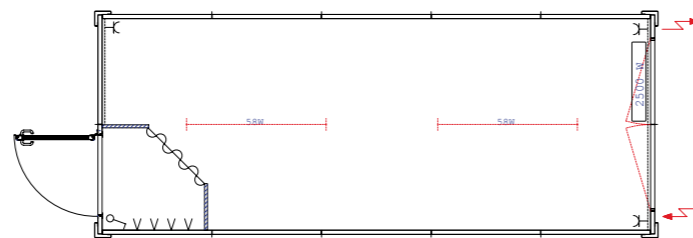
VS 202423 WS Wohn- Schlaf- Container



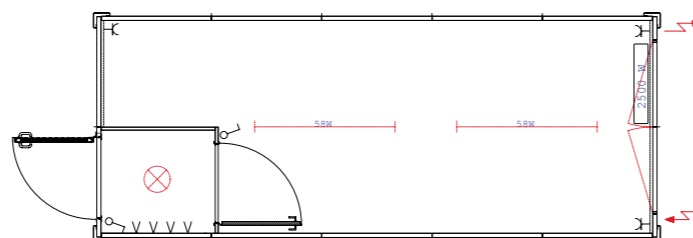
VS 202423 KÜ Küchencontainer



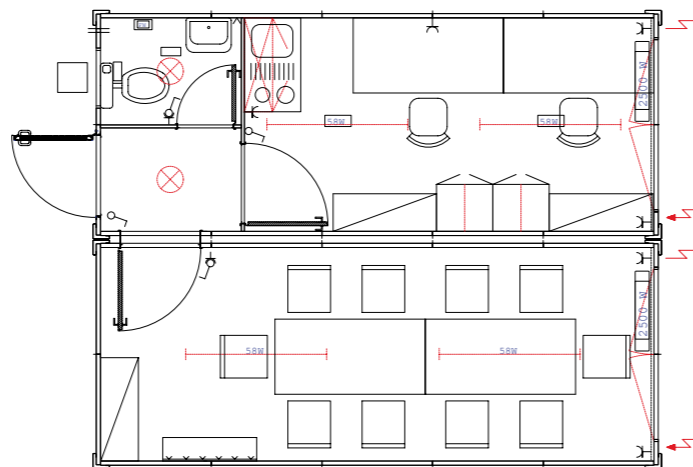
VS 202423 MC Messecontainer



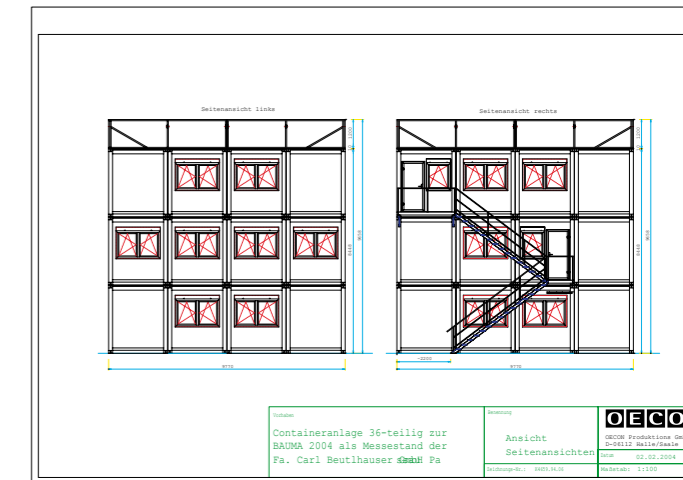
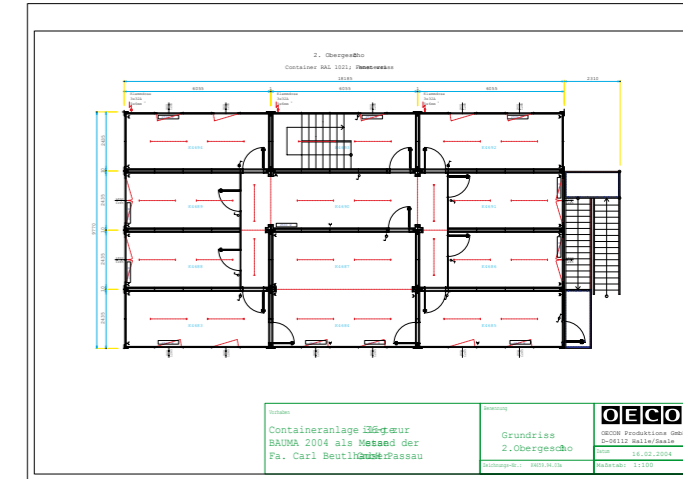
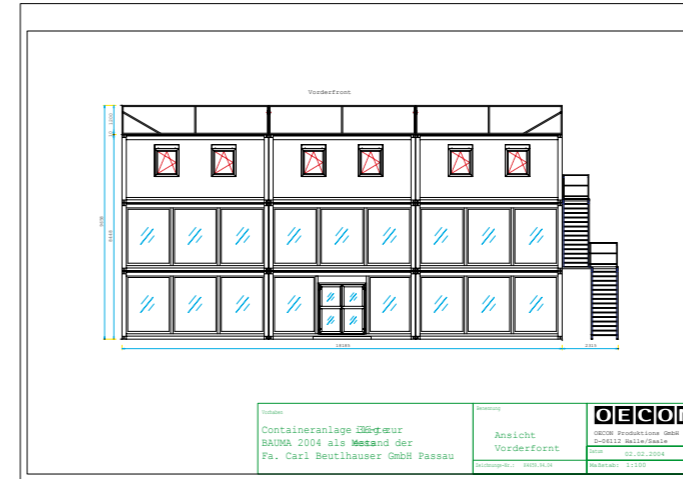
VS 202423 Standardcontainer



VS 202423 Standardcontainer m. geschlossenem Windfang



VS 202423-2 WCKKT Büro m. Toilette u. Kleinküche



OECON-VARIANT

OECON VARIANT – Qualität bis ins Detail

VARIANT-Raummodule sind Lösungen mit System, von Grund auf. Der freitragende, elektrisch verschweißte Stahlrahmen aus vollverzinkten Spezialprofilen bildet die robuste Basis langlebiger OECON-Technik. Diese Qualität ist die Voraussetzung für wirklich variable Räume:

Heute als Einzelraum geliefert, werden sie morgen zum Bestandteil eines Systemobjekts in einem mehrgeschossigen Gebäude, einer Großraumanlage oder eines repräsentativen Bürogebäudes. Nach Maß, mit allen benötigten Ausstattungsdetails – Transport und Montage inklusive.



Wo immer Sie wollen...
... wann immer Sie wollen.

Selbst die Aussenwände haben beim OECON-VARIANT keine tragende Funktion. Die Sandwich-Wandelemente in Paneeltechnik mit dem hochwertigen Isolierkern aus FCKW-freiem PUR-Hartschaum können zwischen längs- oder stirnseitig gekoppelten Raumeinheiten einzeln demontiert, ausgetauscht oder entfernt werden. Nichts ist unmöglich!

Standardausführung (Grundpreis)

Rahmen

Freitragender, elektrisch verschweißter Stahlrahmen aus verzinkten Spezialprofilen, mit 8 Eckbeschlägen aus hochfestem Stahlguß gemäß ISO 1161. Serienmäßig 2-fach stapelbar. Im Rahmen integrierter Kabelkanal (an Anschluß Decke/Wand).

Boden

Verzinkte I-Querträger mit aufliegendem Sandwichboden, 60 mm stark, außen bündig mit Bodenrahmen. Aufbau: verzinktes Stahlblech, PUR-Hartschaumkern, unter Druck FCKW-frei ausgeschäumt, hochwertige Spanplatte, 22 mm stark, V100 E0 (formaldehydfrei!), mit speziellem Kantenschutz. Zur Vermeidung von Wärmebrücken ist die Isolierung durchgehend über dem Stahlrahmen angeordnet. Zulässige Verkehrslast 5,0 kN/qm im Erdgeschoß. PVC-Bodenbelag, homogen, 1,5 mm stark, in Bahnen verschweißte, mit Kunststoff-Sockelleisten.

Außenwände

OECON-Sandwichelemente mit PUR-Hartschaum-Isolierkern, FCKW-frei, stirnseitig und längsseitig einzeln auswechselbar und austauschbar, verbunden mit außenliegenden Aluminiumprofilen. Zur Kopplung der Container können stirnseitig und längsseitig sämtliche Wandelemente entfernt werden. Außenverkleidung aus verzinktem Trapez Stahlblech. Innenverkleidung aus formaldehydfreien Pantexplatten mit Kunststoff-Dekorbeschichtung. Außen- und Innenverkleidung sind ohne Schrauben oder Schweißpunkte druck- und schubfest mit dem Hartschaumkern verbunden. Belüftung über verzinkte Kiemenbleche mit Insektenschutz.

Außentür

201 x 88,5 cm (81,5 cm i.L.). Aufbau und Isolierung wie Außenwände.

Innenverkleidung aus verzinktem, Kunststoff beschichtetem Stahlblech. Zarge und Türeinfassung aus Aluminiumprofilen, mit integrierter Gummiprofildichtung. Aluminium Türscharniere und Leichtmetall Drückergarnitur mit Profilzylinderschloß und 2 Schlüsseln.

Decke / Dach

OECON-Sandwichelemente, 67 mm stark, Oberfläche aus formaldehydfreien Pantexplatten mit weißer Kunststoffbeschichtung. PUR-Hartschaum-Isolierkern, FCKW-frei. Deckenseite schraubenlos befestigt. Verbindung der Dachelemente mit verzinkten, verdeckt liegenden Profilen. Dacheindeckung aus verzinktem Stahlblech, maschinell gefalzt und versiegelt. Die gesamte Dachfläche ist wartungsfrei.

Lackierung

2-Komponenten-Lackierung, papyrusweiß, RAL 9018. Dachrand verkehrsblau, RAL 5017.

Maße und Gewichte:

Außenmaße:	V102423	V202423
Länge	2.990 mm	6.055 mm
Breite	2.435 mm	2.435 mm
Höhe	2.600 mm	2.600 mm
Innenmaße:		
Länge	2.825 mm	5.890 mm
Breite	2.270 mm	2.270 mm
Höhe	2.300 mm	2.300 mm
Nutzfläche, ca.	6,40 qm	13,40 qm
Leergewicht, ca.	1.600 kg	2.200 kg

Mögliche Ausstattungen (Aufpreis)

Aufbau

Abrollrahmen, Rahmenverstärkungen, Sonderkonstruktionen, Treppenanlagen, Gebäudeanschlüsse und Überdachungen.

Boden

Bodenverstärkungen, Zusatz-Isolierungen, verschiedene Bodenbeläge, Bodenwannen und

EDV-Doppelböden.

Außenwände

Außen: Aluminium, Holzverschalung oder Rauhputz. Innen: Gipskarton-, Kunststoff- oder Holzwerkstoffplatten, Plywood oder Stahlblech. Zusatzisolierungen sind möglich.

Dach

Dachverstärkungen, Dachaufbauten, Zusatzisolierungen, Sonnenüberdächer, Attikablenden, Dachbegrünung.

Fenster

Holz-, Kunststoff- oder Aluminiumfenster als Dreh-/Kipp-, Klapp- oder Schiebefenster, mit verschiedenen Verglasungen.

Trennwände

OECON-Sandwichelemente. Holzrahmenkonstruktion mit Hartschaumkern, FCKW-frei, beidseitig mit Deckschicht aus Kunststoff beschichteten, formaldehydfreien Pantexplatten.

Elektrik

Installation nach VDE / DIN. Leitungsführung unter Putz in vorhandenem Rahmen-Kabelkanal bzw. in den Stößen der Außenwand- und Deckenelemente. Steckdosen, Schalter, Sicherungskasten und CEE-Außenanschlüsse in Spritzwasser geschützter Aufputz-Ausführung. Fußboden-Kabelkanal mit integrierten Steckdosen und Trennsteg für bauseitige EDV-Verkabelung.

Heizung

Elektroheizungen, Ofenheizungen für Öl oder feste Brennstoffe, Flüssiggas- oder Erdgasheizgeräte.

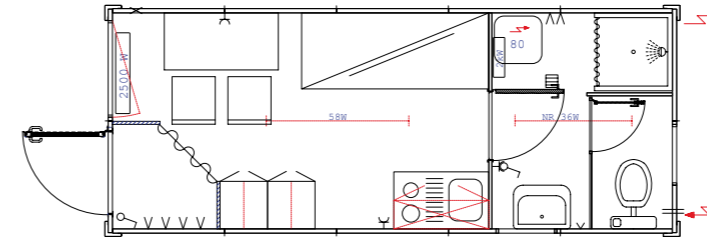
Sanitär- / Gasinstallationen

Installationen nach DIN bzw. DVGW / DVFG.

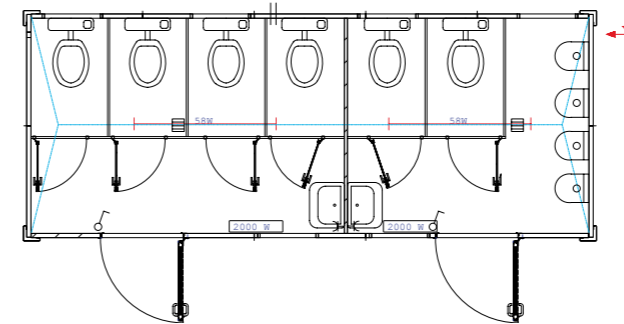
Lackierung

Sonderlackierungen nach Angabe. Sonderausführungen und weitere Ausstattungen auf Anfrage.

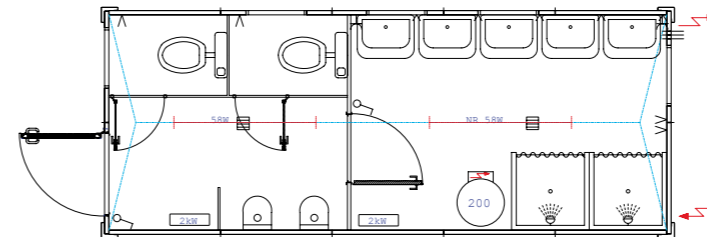
Ausstattungsvarianten (Auszug)



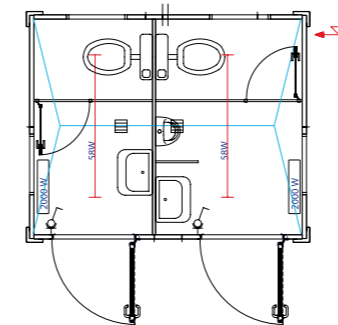
VS 202423 PW Poliercontainer



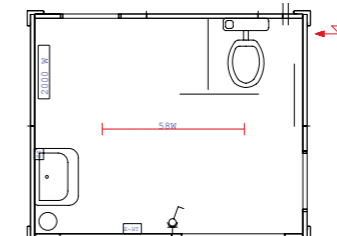
VS 202423 WCDH Toiletten Damen / Herren



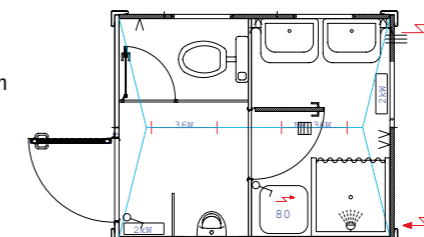
VS 202423 TWD Toiletten-/ Wasch-/ Duschcontainer für 25 Personen



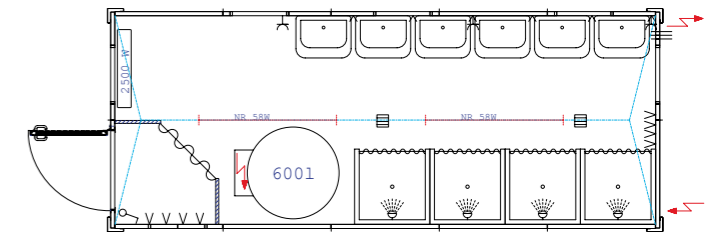
VS 102423 WCDH Toiletten Damen / Herren



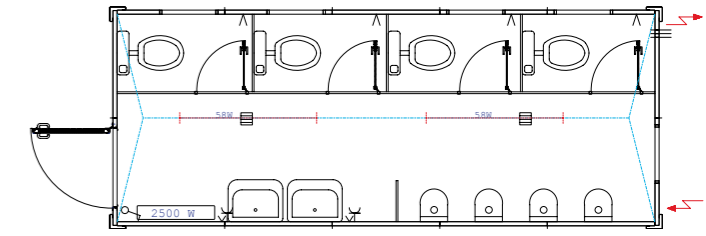
VS 102423 BWC Behinderten-toilette



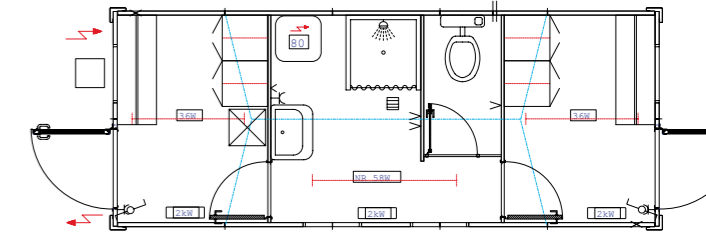
VS 102423 TDW Toiletten-/ Wasch-/ Duschcontainer



VS 202423 WD Duschcontainer



VS 202423 WCH Toilettencontainer



VS 202423 SW Schwarz / Weisscontainer

OECON-VARIANT



Der OECON-VARIANT ist ein individualisierbares Raumwunder. Mit dem unverwechselbaren blauen Dachgurt meistert der VARIANT jegliche Anforderung an modernste, modulare Mobilraumsysteme.